

20090904 Novice Antwoorden

01

Aan de antenne-ingang van een TV-ontvanger voor 50 MHz en hoger wordt een filter geplaatst om oversturing door een hf-amateurzender te voorkomen.

Dit moet zijn een:

- a **hoogdoorlaatfilter voor frequenties boven 50 MHz** >>>>
- b laagdoorlaatfilter voor frequenties tot 30 MHz
- c bandperfilter voor frequenties van 50 MHz tot 1000 MHz

02

Verbindingen in de 14 MHz band over grote afstand worden gemaakt via:

- a **de ionosfeerlagen** >>>>
- b Aurora-reflectie
- c de troposfeer

03

Welke bewering is het meest juist?

Radiogolven met een golflengte van 2 meter:

- a worden gereflecteerd door de ionosfeer
- b volgen de kromming van het aardoppervlak
- c **planten zich vrijwel rechtlijnig voort** >>>>

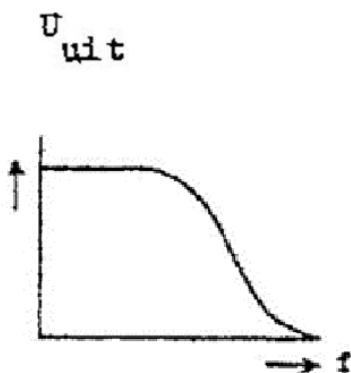
04

Het woord "EXPORT" wordt volgens het voorgeschreven spellingalfabet gespeld als:

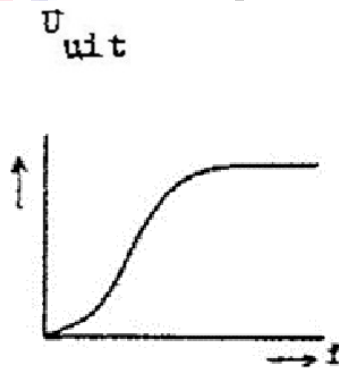
- a Echo Xantippe Papa Oslo Romeo Tango
- b **Echo X-ray Papa Oscar Romeo Tango** >>>>
- c Echo X-ray Papa Ontario Radio Tango

05

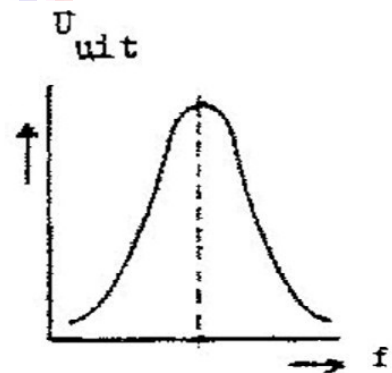
Welke karakteristiek behoort bij een laagdoorlaatfilter?



Karakteristiek 1



Karakteristiek 2



Karakteristiek 3

- a karakteristiek 2
- b karakteristiek 3
- c **karakteristiek 1** >>>>

20090904 Novice Antwoorden

06

Bewering 1:

Een enke/zijbandzender met onderdrukte draaggo/f wordt gemoduleerd met een spraaksignaal.

De klasse van uitzending is J3E.

Bewering 2:

Een FM-zender zendt datasignalen uit

De klasse van uitzending is F1D

Wat is juist?

- a **bewering 1 en bewering 2** >>>>
- b alleen bewering 1
- c alleen bewering 2

07

Een zender is aangesloten op een kunstantenne (dummy load),

Het uitgangsvermogen van de zender wordt 4 maal zo groot.

De uitgangsspanning wordt dan:

- a **2 maal zo groot** >>>>
- b 16 maal zo groot
- c 4 maal zo groot

08

Bewering 1:

Een FM-zender wordt gemoduleerd met een spraaksignaal/.

De klasse van uitzending is F2A.

Bewering 2:

Een enkelzijbandzender met onderdrukte draaggolf wordt gemoduleerd met een spraaksignaal.

De klasse van uitzending is J2B.

Wat is juist?

- a alleen bewering 2
- b **geen van beide beweringen** >>>>
- c alleen bewering 1

09

Een geregistreerde radiozendamateer koopt een tweedehands mobilfoon, werkend in de band 146 - 174 MHz.

Hij wijzigt het frequentiebereik in 144 - 172 MHz.

Het gebruik van dit apparaat is:

- a alleen toegestaan als de eindtrap van de zender is verwijderd
- b **toegestaan, mits hij zich aan de gebruikersbepalingen amateurfrequentiegebruik houdt** >
- c niet toegestaan

20090904 Novice Antwoorden

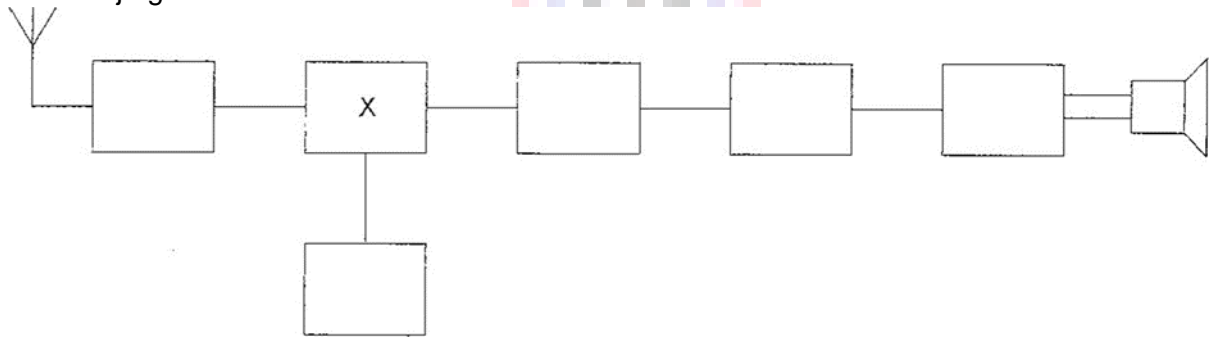
10

De lengte van een halvegolf dipool voor de 7 MHz band is ongeveer:

- a 102 m
- b 40,8 m
- c **20,4 m** >>>>

11

Dit is het blokschema van een ontvanger.
Het blokje gemerkt met X stelt voor de:



- a **mengtrap** >>>>
- b middenfrequentversterker
- c detector

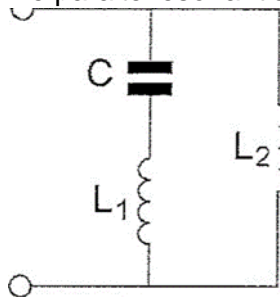
12

Een staandegolfmeter, opgenomen in de antennekabel van een zender, geeft een indicatie van de:

- a antenneversterking
- b uitgangsimpedantie van de zender
- c **gereflecteerde energie** >>>>

13

De parallelresonantiefrequentie van deze schakeling wordt bepaald door:



- a C en L1
- b **C en L1 en L2** >>>>
- c C en L2

20090904 Novice Antwoorden

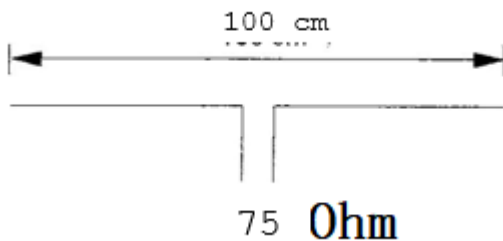
14

Het zendvermogen van een 2-meter FM-telefoniezender is:

- a onafhankelijk van de sterkte van het modulerend signaal >>>>
- b afhankelijk van de sterkte van het modulerend signaal
- c afhankelijk van de frequentie van het modulerend signaal

15

Op welke frequentie is de antenne in resonantie?



- a ongeveer 150 MHz >>>>
- b ongeveer 200 MHz
- c ongeveer 100 MHz

16

Een superheterodyne-ontvanger heeft geen hf-versterker.
Draaien aan de afstemknop verandert de afstemfrequentie van:

- a de detector
- b de oscillator en de antenne-ingang >>>>
- c de middenfrequent afstemkringen

17

Voor de radiozendamateur in de categorie N is het maximaal toegestane zendvermogen:

- a 25 W >>>>
- b 15 W
- c 35 W

18 Eén van deze toepassingen van een transformator is **niet** juist:

- a aanpassen van antenne aan kabel
- b versterken van vermogen >>>>
- c wijzigen van wisselspanning

19

Bij gebruik van frequenties in het VHF-gebied kunnen grote afstanden beter overbrugd worden door:

- a temperatuurinversies >>>>
- b een goed geleidend aardoppervlak
- c reflecties tegen geïoniseerde F-lagen

20090904 Novice Antwoorden

20

Een potentiometer is:

- a een meetinstrument voor het meten van weerstand
- b een weerstand met verplaatsbare aftakking >>>>
- c een meetinstrument voor het meten van potentiaalverschil

21

Welke karakteristiek behoort bij een bandsperfilter?



- a karakteristiek 1
- b karakteristiek 3 >>>>
- c karakteristiek 2

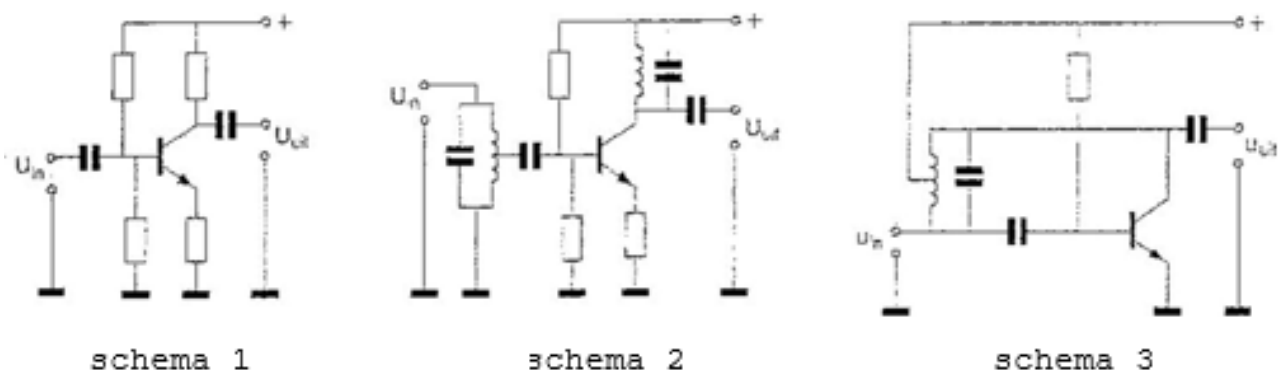
22

De automatische versterkingsregeling van een ontvanger regelt de:

- a middenfrequentversterker >>>>
- b oscillator
- c detector

23

Als laagfrequentversterker kan het best worden gebruikt:



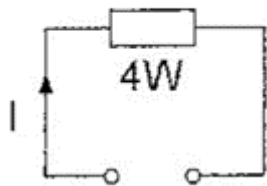
- a schema 1 >>>>
- b schema 3
- c schema 2

20090904 Novice Antwoorden

24

De maximaal toelaatbare gelijkstroom I bedraagt:

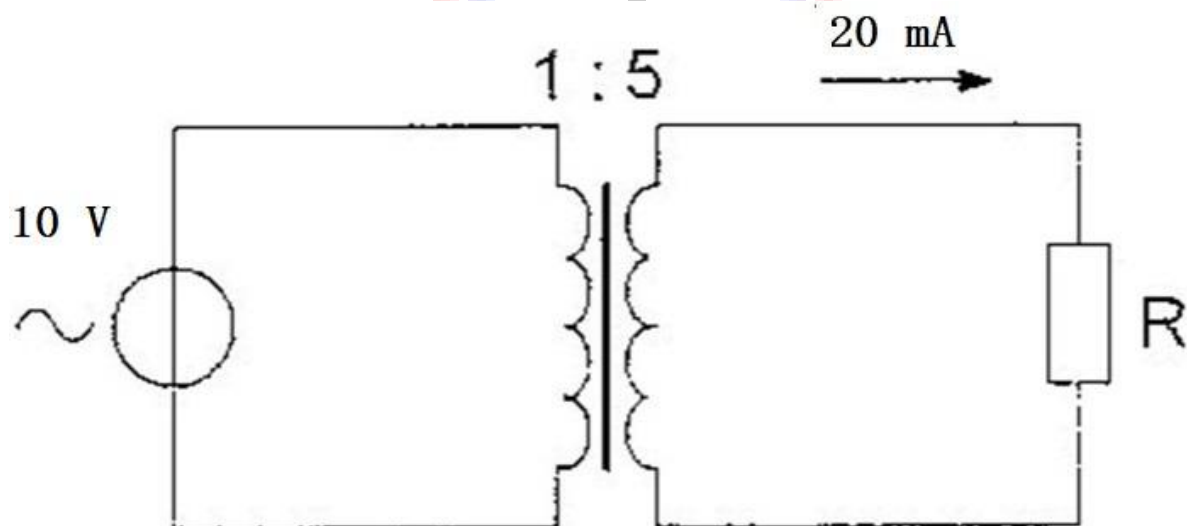
400 Ohm



- a **0.1 A** >>>>
- b 0.01 A
- c 1 A

25

De weerstand R is:



- a 100 Ohm
- b **2500 Ohm** >>>>
- c 200 Ohm

26

De volgende gebieden bevinden zich in ITIJ regio III:

- a Afrika en Australië
- b Europa en Afrika
- c **Australië en China** >>>>

27

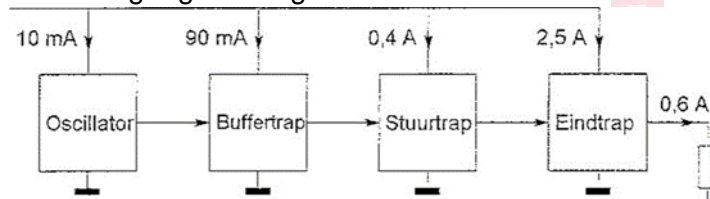
De letter "L" in de elektronica gebruikt voor een:

- a condensator
- b **spoel** >>>>
- c weerstand

20090904 Novice Antwoorden

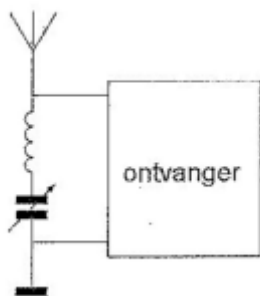
28

Een zender is afgesloten met een belastingsweerstand van 50 Ohm
Het hf-uitgangsvermogen van de zender is:



- a 30 W
- b 7.5 W
- c **18 W** >>>>

29 Deze LC-kring, parallel aan de ingang van de ontvanger, dient om:

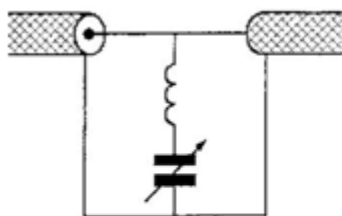


- a de bandbreedte van de ontvanger te verkleinen
- b **een storend signaal uit te filteren** >>>>
- c de bandbreedte van de ontvanger te vergroten

30

Ter voorkoming van oversturing van een TV-ontvanger door uitzendingen van een 2-meter zender, wordt in de antennekabel van de TV-ontvanger een filter geplaatst, afgestemd op 145 MHz.

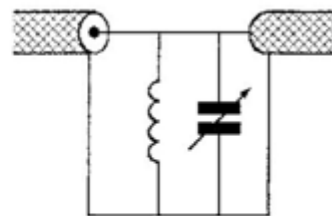
Het juiste schema is:



schema 1



schema 2



schema 3

- a schema 2
- b **schema 1** >>>>
- c schema 3

20090904 Novice Antwoorden

31

De vervangingsweerstand van twee weerstanden in serie:

- a is altijd kleiner dan de waarde van de kleinste weerstand
- b ligt tussen de waarde van de twee weerstanden in
- c **is altijd groter dan de waarde van de grootste weerstand** >>>>

32

In een elektronisch orgel treedt laagfrequentdetectie op.
Deze is het duidelijkst waarneembaar bij:

- a frequentiemodulatie
- b bij atle modulatie soorten
- c **enkelzijbandmodulatie** >>>>

33

De hoogste laag in de ionosfeer is:

- a de E-laag
- b **de F-laag** >>>>
- c de D-laag

34

De scheidingstrap van een zender bevindt zich:

- a tussen eindtrap en antennekabel
- b **direct na de oscillator** >>>>
- c tussen de modulator en de eindtrap

35

Om de maximaal toelaatbare vermogensdissipatie van een weerstand te verhogen, kan men het beste:

- a het oppervlak van de weerstand zo klein mogelijk maken
- b **het oppervlak van de weerstand zo groot mogelijk maken** >>>>
- c de weerstandswaarde zo klein mogelijk maken

36

De parasitaire elementen van een yagi-antenne zijn:

- a **de director en de reflector** >>>>
- b de straler en de director
- c de strater en de reflector

37

Welke golflengte en frequentie komen met elkaar overeen?

- a **300 meter en 1 MHz** >>>>
- b 30 meter en 10 kHz
- c 100 meter en 0,3 MHz

20090904 Novice Antwoorden

38

De beste methode om een ontvanger te beschermen tegen de effecten van een nabije blikseminslag is:

- a een smoorspoel over de antenne-ingang plaatsen
- b **de ontvanger loskoppelen van antenne en lichtnet** >>>>
- c de ontvangerkast goed aarden

39

Een weerstand kan gemaakt zijn van:

- a **koolstof** >>>>
- b mica
- c polystyreen

40

Bewering 1:

Een enke/zijbandzender met onderdrukte draaggo/f wordt gemoduleerd met een spraaksignaal.

De klasse van uitzending is J2B.

Bewering 2:

Een FM-zender zendt een telegrafiesignaal/ uit; bestemd voor automatische ontvangst.

De klasse van uitzending is F1B

Wat is juist?

- a **alleen bewering 2** >>>>
- b alleen bewering 1
- c bewering 1 en bewering 2

